



AYUNTAMIENTO MUNICIPAL DE PUERTO PLATA

REPUBLICA DOMINICANA

RNC-405-00048-3

2/02/2022

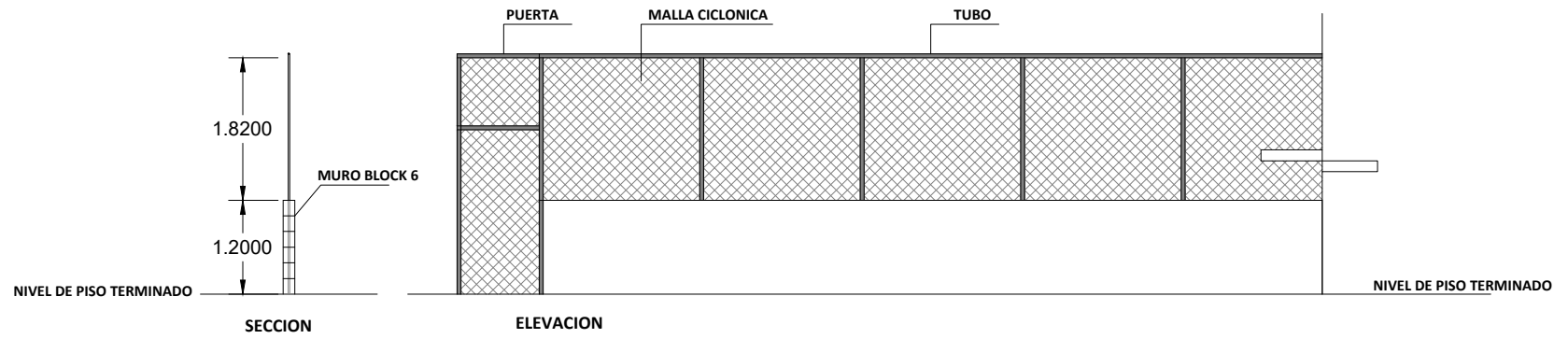
Ficha técnica

Cierre perimetral play Los Rieles, Club Luis Ginebra, San Marcos.

Estos trabajos consisten en:

1. Limpieza de área a construir 213 ml.
2. Excavación para zapata de muro.
3. Vaciado de hormigón armado zapata de muro.
4. Colocación de 3 líneas de block 6'' con bajo nivel de piso.
5. Colocación de 3 líneas de block 6'' sobre nivel de piso.
6. Vaciado de hormigón armado de columna de amarre.
7. Careteo sobre hormigón.
8. Pañete maestrado 1 cara.
9. Colocación de malla.
10. Construcción de puerta en entrada en malla.
11. Pintura general.



○ **DETALLE MURO
PLAY LOS RIELES**



PLAY LOS RIELES


Club Ginebra Arzeno San Marcos, Puerto Plata

Leyenda

-  Cafeteria Gaby
-  Colmado Frank Cuello
-  Iglesia Evangélica Metodista Libre San?
-  Perfect

Google Earth

Image © 2022 Maxar Technologies

 Perfect

 Colmado Frank Cuello

