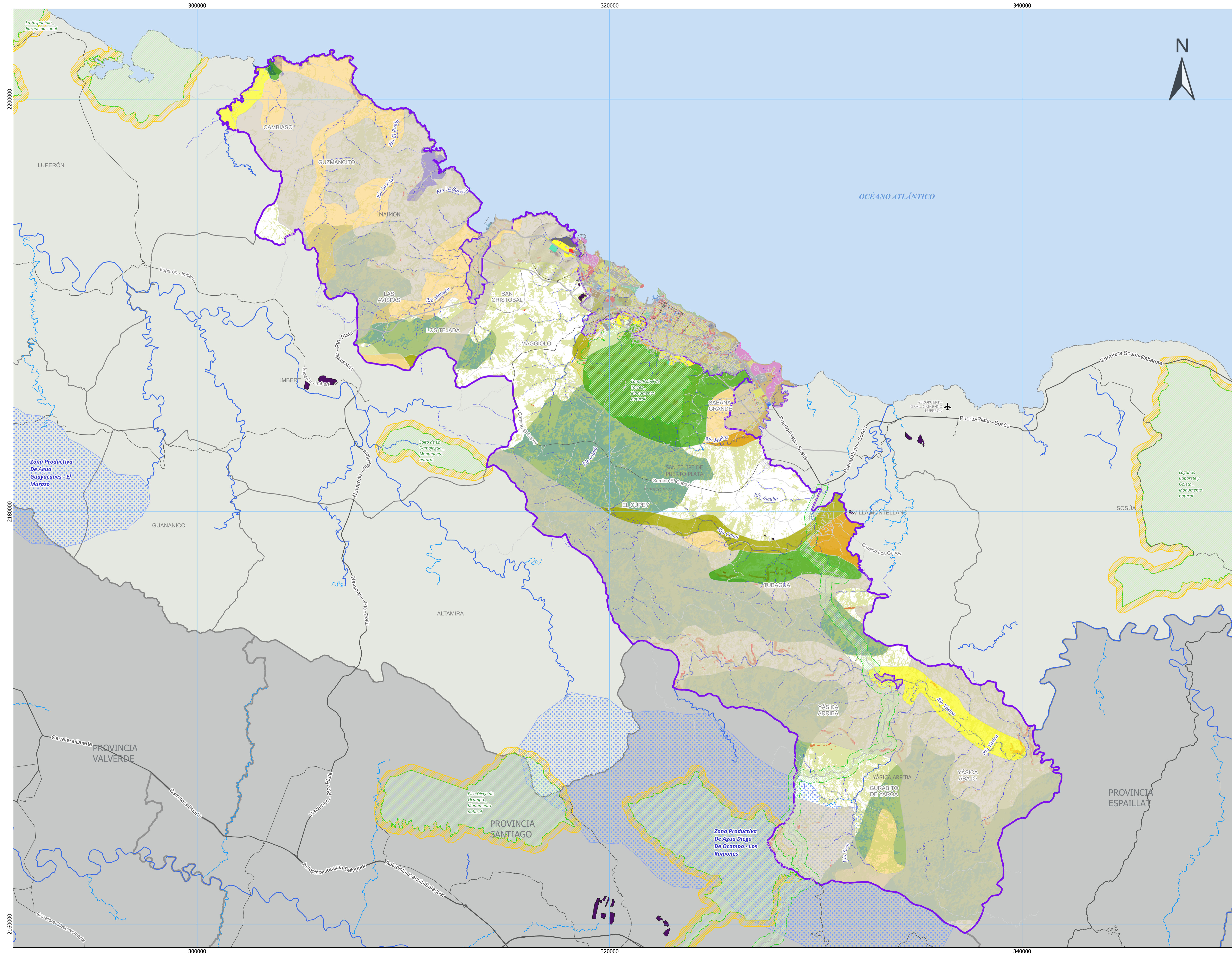


# F05 – Mapa de suelo no urbanizable (productivo, forestal, suburbano)



## LEYENDA

- SUELO PRODUCTIVO**
  - CLASE II
  - CLASE III
  - CLASE IV
  - CLASE V
  - CLASE VI
- CANTERAS**
- SUELOS DE PROTECCIÓN**
  - BOSQUE HÚMEDO SUBTROPICAL
  - BOSQUE MUY HÚMEDO MONTANO BAJO
  - BOSQUE MUY HÚMEDO SUBTROPICAL
  - BOSQUE LATIFOLIADOS
  - MANGLARES
  - PLEAMAR - BORDE COSTERO
  - MAYOR DE 60%
  - ÁREAS PROTEGIDAS
  - ÁREAS DE AMORTIGUAMIENTO
  - ZONA PRODUCTORA DE AGUA
  - CINAGUA COSTERA MARINA
  - CLASE VIII
  - DISTANCIA MÍNIMA NO URBANIZABLE A VEREDERO 1KM

## SIMBOLOGÍA

- AEROPUERTO
- PUERTOS MARÍTIMOS
- VÍAS PRIMARIAS Y TRONCALES
- VÍAS SECUNDARIAS Y Terciarias
- RED HÍDRICA
- ZONAS URBANAS
- ÁREAS PROTEGIDAS
- MUNICIPIO DE PUERTO PLATA
- ÁREA DE AMORTIGUAMIENTO

## LOCALIZACIÓN GENERAL

